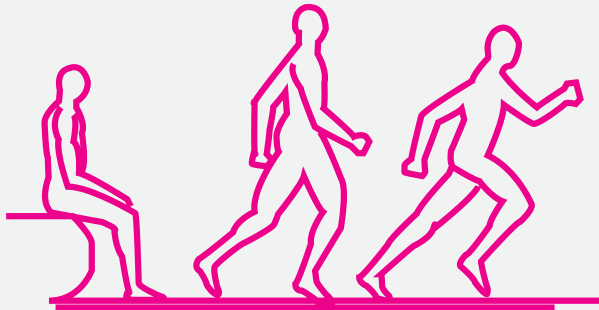


VIII

CONGRESSO NAZIONALE MEDICI IN FORMAZIONE SPECIALISTICA IN MEDICINA FISICA E RIABILITATIVA



Comitato Scientifico
Sandro Giannini, Lisa Berti, Deianira Luciani

Segreteria Scientifica
Giada Lullini, Francesca Fusai

11 Settembre 2014
Istituto Ortopedico Rizzoli

Istituto di ricerca Codivilla - Putti - Aula Magna
Via di Barbiano 1/10 - Bologna

 SERVIZIO SANITARIO REGIONALE
EMILIA - ROMAGNA
Istituti ortopedici Rizzoli di Bologna
Istituto di ricovero e cura a carattere scientifico



con il Patrocinio di:
Ministero dell'Istruzione Università e Ricerca
S.I.M.F.E.R. Società Italiana di Medicina Fisica e Riabilitativa
Università di Bologna



SIMFER
SOCIETÀ ITALIANA
DI MEDICINA FISICA
E RIABILITATIVA
The Italian Society
of Physical and
Rehabilitative Medicine





PRESENTAZIONE

Il Congresso Nazionale dei Medici in Formazione Specialistica in Medicina Fisica e Riabilitativa, alla sua ottava edizione, rappresenta, insieme al Congresso annuale SIMFER, un evento dedicato ai medici in formazione, incentrato sul confronto scientifico.

L'obiettivo del Congresso è quello di permettere a tutti i medici in formazione specialistica di presentare i risultati delle loro ricerche, creare un'opportunità di incontro e di scambio culturale trasversale tra le diverse scuole, instaurare e consolidare possibili rapporti di collaborazione.

Il Convegno verrà suddiviso in varie sessioni coordinate dai Direttori delle varie Scuole di Specializzazione in Medicina Fisica e Riabilitativa Italiane, ed ognuna svilupperà un tema differente con interventi di 8 minuti ciascuno con discussione.

Verranno premiate: la “Migliore Relazione” e il “Miglior Poster”.

Quest'anno il convegno sarà arricchito da alcune importanti novità. Verrà assegnato un premio alla migliore presentazione orale che consisterà in un rimborso da utilizzare per convegni o corsi. Tutti i lavori saranno visibili nel sito del convegno prima dell'evento: questo per consentire una valutazione più approfondita da parte dei Direttori e soprattutto per favorire la discussione in aula da parte degli uditori.

I lavori corrispondenti alle presentazioni orali saranno pubblicati nel Giornale Italiano di Medicina Riabilitativa.

Nella speranza di un sempre più elevato interesse per il Congresso, che nella passata edizione ha visto una sempre più numerosa partecipazione, tra medici in formazione e fisioterapisti, porgiamo a tutti i migliori auguri di buon lavoro.

■ Il Comitato scientifico

Sandro Giannini, Lisa Berti, Deianira Luciani

■ Segreteria Scientifica

Giada Lullini, Francesca Fusai

■ Scuola di specializzazione in medicina fisica e riabilitativa

Lab. Analisi del movimento - IOR Bologna

Tel 051.6366571 - 051.585032

Dr.ssa: lisa.berti@ior.it

ORE 9.00

RIABILITAZIONE E ORTOPEDIA I

Coordinatori: Gimigliano, Previtiera, Costantino, Smania

Efficacia del Taping Neuromuscolare in pazienti con protesi totale di anca: Valutazione Preliminare

Petraglia F, Jacopetti M, Costantino C, *Parma*

Approccio multidisciplinare alla Complex Regional Pain Syndrome

Fusai F, Berti L, Luciani D, Lullini G, Giannini S, *Bologna*

L'effetto della rizoartrosi sulla forza muscolare e sulla funzionalità dell'arto superiore

Giamattei MT, Cannaviello G, De Sire A, Di Rauso RE, Lupo A, La Montagna A, Iolascon G, Gimigliano R, *Napoli*

Il trattamento con onde d'urto focali della sindrome miofasciale del quadrato dei lombi

Bianchi S, Concardi G, Previtiera AM, *Milano*

Modificazioni del carico podalico e del controllo posturale in pazienti con cefalea muscolo-tensiva e disordini temporo-mandibolari

De Blasiis P, Ruberto M, Del Gaudio G, Lupo A, Sommella A, Gimigliano R, *Napoli*



ORE 9.50

RIABILITAZIONE E ORTOPEDIA II

Coordinatori: Masiero, Iocco, Letizia Mauro, Vulpiani

Trattamento infiltrativo con acido ialuronico in pazienti con artrosi dell'articolazione temporo mandibolare: effetti sulla colonna cervicale

Cadorin C, Manfredini D, Frizziero A, Guarda-Nardini L, Masiero S, *Padova*

Verifica quantitativa dell'efficacia di viscosupplementazione, viscoinduzione e terapia fisica a confronto nelle patologie non chirurgiche del ginocchio

Lepiane E, Spaccaferro D, Cagliostro D, D'Esposito O, Carbone A, Caruso MG,

Meliadò RC, Fratto L, Iocco M, *Catanzaro*

Spondilite assiale non radiografica: sinergismo d'azione fra esercizio terapeutico e CEMP?

Asaro C, Lauricella L, Scaturro D, Letizia Mauro G, *Palermo*

Validazione sperimentale con gait analysis di un nuovo sistema a sensori inerziali e biofeedback per la riabilitazione dopo artroprotesi d'anca

Lullini G, Micheli O, Scuto L, De Blasis P, Leardini A, Berti L, Giannini S, *Bologna*

EBM nella sindrome femoro-rotulea

Lucarini L, Rinonapoli G, Caraffa A, *Perugia*

Terapia infiltrativa con Acido Ialuronico nella coxartrosi di basso e medio grado

Piermattei C, Sgalippa A, Grasso MR, Tobsolis A, Vetrano M, Vulpiani MC,

Saraceni VM, *Roma Sapienza*

ORE 10.50

RIABILITAZIONE E NEUROLOGIA I

Coordinatori: Ceravolo, Sterzi, Saraceni, Massazza

EMG di superficie nella valutazione dell'outcome dopo Fes cycling in fase cronica post-ictus: risultati di un RCT

Di Biagio L, Farinelli L, Paolini B, Paccapelo G, Renzi R, Coccia M, Capecci M, Ceravolo MG, *Ancona*

Modificazioni dell'eccitabilità corticale durante training robotico dell'arto superiore: studio pilota su soggetti con ictus cerebrale cronico e soggetti sani

Vallies G, Modenese A, Gandolfi M, Manganotti P, Waldner A, Geroin C, Munari D, Picelli A, Smania N, *Verona*

Effetti di un trattamento riabilitativo specifico per il recupero della sindrome della spinta conseguente ad ictus: studio randomizzato controllato

Ferrari F, Gandolfi ML, Picelli A, La Marchina E, Tosoni R, Geroin C, Munari D, Smania N, *Verona*

La spalla dolorosa nel paziente emiplegico: analisi preliminare della presa in carico di un campione di pazienti ricoverati presso una Clinica specializzata in rieducazione neurologica di un Dipartimento francese d'oltremare

Siciliano C, Marziotti P, Cattaruzzi S, Bomestar T, Fancellu G, *Trieste*

Utilizzo di dispositivo robotico per arto superiore in una paziente con spasticità post ictus: case report

Azzolin I, Gastaldo M, Campagnoli M, Gobbi M, Filipovic I, Pasquero F, Capacchione P, Desilvestri M, Briasco D, Massazza G, *Torino*

Analisi comparativa e valutazione quantitative dell'ortesi piede-caviglia per pazienti emiparetici cronici

Morrone M, Milighetti S, Bravi M, Santacaterina F, Magrone G, Ciancio AL, Zollo L, Guglielmelli E, Sterzi S, *Università Campus Bio-Medico di Roma*

La riabilitazione neuro cognitiva nella malattia di Parkinson con l'immagine motoria: esperienza riabilitativa in un case report

Piccinini G, Paolucci T, Zangrando F, Vulpiani MC, Saraceni VM, *Roma Sapienza*



- 12.00 **Saluto delle autorità**
-
- 12.30 **LECTIO MAGISTRALIS - Prof. SAGGINI:
“Il dolore muscolo-fasciale: quali percorsi riabilitativi?”**
-
- 13.00 **PRANZO**
-
- 13.30 **Workshop: Algoritmo di prevenzione e trattamento per il piede
diabetico**
-
- 14.00 **Assemblea Specializzandi**
-

**ORE 14.30
RIABILITAZIONE E NEUROLOGIA II**

Coordinatori: Foti, Megna, Fiore, Cerri

**Ginocchio flesso ed iperesteso nella paralisi cerebrale infantile: un confronto
dell'efficacia di trattamenti conservativi**

Dollaku E, Christodoulou K, Di Rosa G, Castelli E, Foti C, *Roma Tor Vergata*

Effetti della stimolazione con tDCS in sei persone in stato vegetativo

Cristella G, De Trane S, Damiani S, Fiore P, Amico AP, Megna M, *Bari*

L'Action Observation Treatment nei pazienti affetti da Malattia di Parkinson

Stuppiello L, Bonghi L, De Sanctis JL, Botticelli C, Ranieri M, Santamato V,
Santamato A, Fiore P, *Foggia*

**Valutazione di nuove tecniche strumentali per la valutazione del cammino e
del “turning”: studio su 30 pazienti con Malattia di Parkinson**

Bonadiman S, Modenese A, Roncari L, Fittipaldi S, Scapinello M, Ponente A, Geroin C,
Munari D, Picelli A, Gandolfi M, Smania N, *Verona*

Valutazione dei bisogni del caregiver dei pazienti con lesione al midollo spinale

Bolis M, Meroni R, Molinero G, Perin C, Cerri CG, *Milano Bicocca*

**Monitoraggio del trattamento riabilitativo dopo anastomosi masseterino-faciale in
pazienti affetti da paralisi periferica del VII nervo cranico**

Pavese C, Cecini M, Lozza A, Biglioli F, Lisi C, Dalla Toffola E, *Pavia*

**Efficacia di un trattamento robotico della deambulazione in pazienti affetti da
Paraparesi Spastica Ereditaria**

Bertolucci F, Mancuso M, Di Martino S, Chisari C, Rossi B, *Pisa*

ORE 15.40
MISCELLANEA

Coordinatori: Saggini, Cioni, Dalla Toffola

Progetto riabilitativo Complesso nella sindrome di Leigh

Scarcello L, Carmignano SM, Bellomo RG, Saggini R, *Chieti-Pescara*

Concordanza tra indicazione medica al trattamento riabilitativo e percezione della disabilità all'arto superiore in donne sottoposte a chirurgia senologica

Monsù AM, Rossi R, Andrenelli E, Capecci M, Ceravolo MG, *Ancona*

Codifica dell'ICF e valutazione con elettromiografia dinamica presso un laboratorio di analisi del cammino

Camerano C, De Luca A, Checchia GA, Lentino C, Cioni M, *Catania*

Valutazione della disabilità motoria ed intervento riabilitativo in fase acuta nel paziente cardio-operato

Petrucci L, Ricotti S, Emiliani V, Monteleone S, Conte T, Dalla Toffola E, *Pavia*

Modello rigenerativo con ESWT nelle cicatrici atrofiche e retraenti

Saggini A, Dodaj I, Di Stefano A, Soda G, Bellomo RG, Scuderi N, Saggini R, *Chieti-Pescara*

Protocollo di Valutazione Fisiatrica in pazienti con Mucopolisaccaridosi tipo 6 candidati a terapia genica

Mazzuoccolo G, Raiano E, Liguori L, Matarazzo G, Cardillo M, Farella G, De Vivo A, Servodio Iammarrone C, *Napoli Federico II*

16.45 SESSIONE POSTER (con presentazione a podio di 2 minuti)

DISCUSSIONE E CONCLUSIONI

17.30 PREMIAZIONE DEI MIGLIORI LAVORI

COCKTAIL DEI SALUTI



SESSIONE POSTER (CON PRESENTAZIONE A PODIO DI 2 MINUTI)

Coordinatore: Servodio Iammarrone, Rossi

- 1) Effetto della stimolazione transcranica a corrente diretta sul freezing della marcia della malattia di Parkinson**
Orni C, Andrenelli E, Maracci F, Capecci M, Ceravolo MG, *Ancona*
- 2) Impiego di una metodica elementare di esercizi per la prevenzione delle cadute in un gruppo di pazienti neurolesi**
Longo Elia R, Scalamandrè L, Bartolo D, Lepiane E, Amendola GAM, Fratto L, M.Iocco, *Catanzaro*
- 3) Trattamento delle cefalee con biofeedback**
Bolla S, Gerundino A, Schenone A, *Genova*
- 4) Comorbidità e fratture laterali dell'epifisi prossimale di femore in età geriatrica**
Scaturro D, Chiappone M, Asaro C, Russo A, Lauricella L, Letizia Mauro G, *Palermo*
- 5) Femmine VS Maschi. Influenza del sesso nelle strategie di controllo posturale**
De Bernardi E, Abbamonte M, Togni R, Reggiani A, Bejor M, Monteleone S, Dalla Toffola E, *Pavia*
- 6) Trattamento riabilitativo precoce nella sindrome di Guillain-Barrè in pediatria-caso clinico**
Feltroni L, Carenzio G, Mariani F, Carlisi E, Dalla Toffola E, *Pavia*
- 7) Limitazione funzionale e grado di recupero dell'arto superiore in pazienti operate per neoplasia mammaria**
Ricotti S, Boschi Luisa MR, Carrara C, Dalla Toffola E, *Pavia*
- 8) Riabilitazione dopo ricostruzione del Legamento Crociato Anteriore: Review basata sull'evidenza scientifica e proposta di protocollo riabilitativo dal trauma alla ripresa del gesto sportivo**
Capacchione P, Desilvestri M, Lioce E, Milani P, Massazza G, *Torino*
- 9) Efficacia ed efficienza nella terapia robot-assistita del cammino**
Mahlknecht A, Smania N, *Verona*
- 10) Accuratezza dell'inoculazione di tossina botulinica nei muscoli dell'avambraccio in pazienti con polso flessore e pugno chiuso spastico in esiti di ictus cerebrale: posizionamento dell'ago mediante tecnica palpatoria a confronto con la guida ecografica**
Picelli A, Verzini E, Roncari L, Baldessarelli S, Berto G, Lobba D, Santamato A, Fiore P, Gandolfi M, Smania N, *Verona*

- 11) Studio sperimentale prospettico, multicentrico: comparazione di diversi volumi e pesi molecolari di acido ialuronico nel trattamento di viscosupplementazione in pazienti con osteoartrosi di ginocchio**
Panelli E, Di Prinzio E, Bellomo RG, Saggini R, *Chieti-Pescara*
- 12) L'utilizzo della Mental Practice per il recupero motorio dell'arto superiore dopo ictus**
Di Guida M, Giamattei T, Gimigliano R, *Napoli*
- 13) La vibrazione meccanica focale nel trattamento della paralisi di Bell: case report**
Pasquini A, Galuppo L, Pedrini MF, Costantino C, *Parma*
- 14) Validità clinica dell'ecografia muscolo-scheletrica nel monitoraggio di un trattamento innovativo per la fascite plantare acuta: diatermia capacitiva resistiva: un case report**
Cacciatore D, Mahmoud Ali Moustafa A, Giordani L, Foti C, *Roma Tor Vergata*
- 15) I disturbi cognitivi e comportamentali nelle vasculopatie cerebrali: valutazione clinica e riabilitativa**
Frigè A, Rolfini D, Fiaschi A, Smania N, *Verona*
- 16) Valutazione e trattamento della camptocormia nella Malattia di Parkinson**
Di Martino S, Ceravolo R, Chisari C, Rossi B, *Pisa*
- 17) Trattamento con Onde d'Urto Defocalizzate in paziente con Sindrome di Kabuki e sospetta cerebropatia: case report**
Raiano E, Mazzuocolo G, Liguori L, Cappetta G, D'Antuono B, Luise C, Spina L, Servodio Iammarrone C, *Napoli Federico II*
- 18) Studio dei parametri cinematici e dinamici di anca e ginocchio in pazienti operati di ricostruzione del Legamento Crociato Anteriore (LCA)**
Picone A, Baratto L, De Rosa R, De Vivo A, Liguori L, Matarazzo G, Corrado B, Servodio Iammarrone C, *Napoli Federico II*
- 19) La spasticità dell'arto superiore può essere reversibile anche dopo decenni: un case report trattato con vibrazione locale**
Sancesario A, Bacciu S, Giordani L, Scarpini C, Foti C, *Roma Tor Vergata*
- 20) La Tossina botulinica di tipo A nella profilassi secondaria dell'emicrania cronica: dati preliminari sull'esperienza Veronese**
Lobba D, Marchioretto F, Baldessarelli S, Vallies G, Modenese A, Picelli A, Tamburin S, Gandolfi M, Smania N, *Verona*
- 21) Possibile conseguenze dell' uso prolungato dei bifosfonati: le fratture atipiche di femore. Nostra esperienza**
Falossi F, Menconi A, Palattella G, Scali M, Genovesi C, Celauro I, Bottai V, Raffaetà G, *Pisa*



INFORMAZIONI GENERALI

Le presentazioni dovranno essere in formato Power Point. La durata della relazione non dovrà superare gli 8 minuti. Ogni relazione prevederà una discussione di 2 minuti.

Scheda di iscrizione e abstract form sono reperibili sul sito www.symposiaeventi.it

ALBERGHI CONVENZIONATI

Hotel Porta San Mamolo: tel. 051.583056

Hotel Touring: tel. 051.584305

Hotel Re Enzo: tel. 051.523322

(Al momento della prenotazione si prega di segnalare la partecipazione al Congresso)

COME ARRIVARE

Per chi viene in auto :

Uscire dall'autostrada e seguire i cartelli per il centro di Bologna.

Una volta raggiunti i viali di circonvallazione, seguire i cartelli con l'indicazione "Ospedale Rizzoli" Centro Ricerche – Poliambulatorio.

Disponibile nuovo parcheggio a pagamento.

Per chi viene in treno :

La stazione di Bologna è sede di capolinea o transito di molti autobus che giungono al Rizzoli.

La linea A collega la stazione ferroviaria al Poliambulatorio e Istituto di Ricerca Codivilla-Putti (in via di Barbiano 1/10) con capolinea al Poliambulatorio.

L'autobus effettua una corsa ogni 15 o 20 minuti.

Per chi viene in aereo :

L'autobus BLQ collega l'aeroporto alla stazione ferroviaria.

Questo autobus fa una corsa ogni 15 minuti e impiega dall'aeroporto alla stazione circa 30 minuti.

Da qui vedi indicazioni "per chi viene in treno".

Nel pomeriggio Cocktail per tutti i Direttori e Specializzandi

SEGRETERIA ORGANIZZATIVA

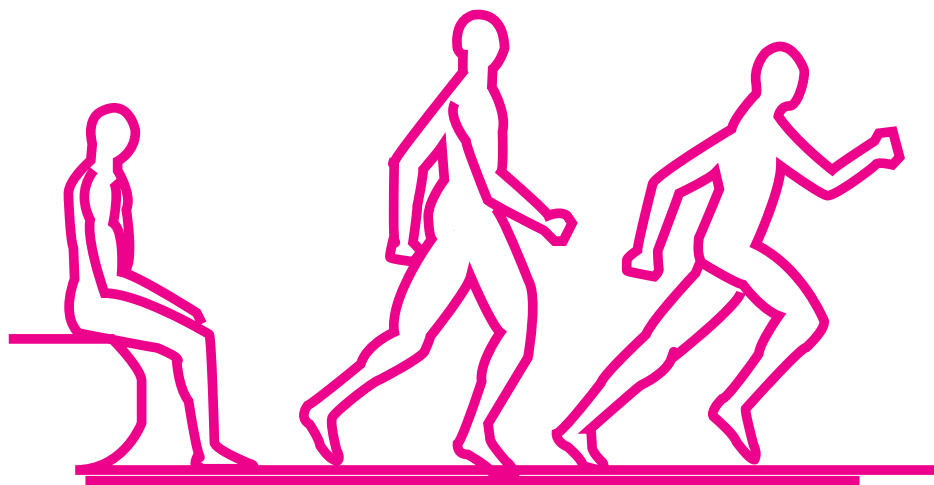


Via A. La Marmora 22

50121 FIRENZE (FI)

Tel e Fax +39.055 500081

e-mail: segreteria@symposiaeventi.it



BIOTECNICA

